

SEGUIMIENTO A INDICADORES REFERENCIA Y PHD EAPB GAMA



Septiembre 2025



SECRETARÍA DE
SALUD





ORDEN DEL DIA

- Objetivo del seguimiento
- Marco Normativo
- Metodología a implementar
- Solicitud información
- Indicadores a medir





OBJETIVO

Realizar apoyo y presentar los resultados de las visitas de acompañamiento realizadas a las EAPB que operan en el distrito capital. visibilizando la gestión en el marco del proceso de referencia y contrarreferencia, identificar áreas de mejora y destacar buenas prácticas que puedan servir como modelo para los demás actores involucrados en la atención de la población de Bogotá en el marco de la gestión integral del riesgo en salud del Modelo Más Bien-Estar.



NORMATIVIDAD

01

Resolución 2335
(29 Dic 2023)



Art 8 Gestión de la autorización para servicios posteriores a la atención de urgencias sin egreso hospitalario.
8,2 El traslado efectivo se produzca dentro de las doce (12) horas posteriores a su solicitud de referencia

02

Resolución 3100 de
2019



Establece las condiciones para la prestación de servicios de salud, incluyendo aquellos prestados en el hogar.

03

Circular 009
(8 Marzo 2025)



Implementación del lineamiento para la prestación de los servicios de hospitalización de baja complejidad extramural domiciliaria en Bogotá D.C.



METODOLOGIA

El método para el análisis de información es del paradigma positivista cuantitativo, contiene la captación, estructuración, almacenamiento y estandarización de la información disponible en las diferentes visitas realizadas a las diferentes EAPB que operan en el Distrito Capital con la estrategia GAMA de la Secretaría Distrital de Salud

1



Solicitud Información de las diferentes EAPB visitadas por GAMA

Entrega los diez (10) días mes vencido de información de referencia y PHD de las diferentes EAPB

2



Consolidación de información por grupo GAMA

Consolidación de variables entregadas por las EAPB y cálculo de indicadores por EAPB

3



Divulgación de resultados

Tablero de control de indicadores e informe trimestral.



VARIABLES SOLICITADAS

AÑO	MES	SOLICITUD DE REMISION	REMITIDOS				REMISIONES EFECTIVAS ANTES DE LAS 12 HR Y REMISIONES EFECTIVAS	
		N° Casos	Efectivos			No Efectivos	% EFECTIVIDAD	Mayor a 12 hrs
			Remitidos trasladados a otras IPS	Usuarios autorizados en IPS	Total Efectivos			

Año-Mes

Fecha del mes a reportar (mes Vencido)

Solicitud de remisión

N° de casos de referencia reportados a la EAPB durante un periodo (mes Vencido)

Remitidos

Efectivos : N° de usuarios remitidos trasladados a otras IPS + Pacientes autorizados en IPS de remisión = sumatoria de variables.

No efectivos: N° de usuarios con tramite cancelado o no efectivo en proceso de remisión.

% Efectividad: : Sumatoria del total de usuarios efectivos/N° total de casos de solicitud de remisión por EAPB

Remisiones Efectivas antes de las 12 Horas y remisiones Efectivas

Mayor a 12 hrs: N° total de usuarios remitidos efectivos después de las 12 horas de solicitud.

Menor a 12 hrs: N° total de usuarios remitidos efectivos antes de las 12 horas de solicitud.

VARIABLES SOLICITADAS



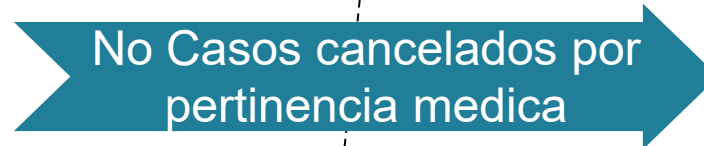
SEGUIMIENTO A LA CANCELACIÓN						
No Casos con egreso	No Casos cancelados por pertinencia medica	No Casos cancelados por tramites administrativos	No Casos cancelados egresados por PHD	No Casos cancelados salida voluntaria	No casos Fallecidos	otras causas de cancelación

1



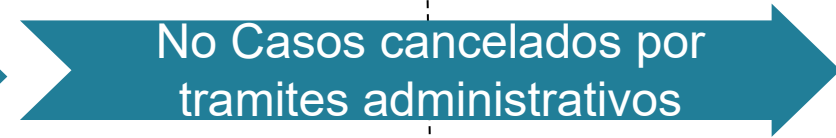
N° de remisiones canceladas por egreso hospitalario

2



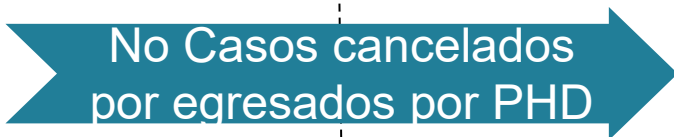
N° de remisiones canceladas por pertienecia medica (cambio de servicio, estado de salud o no es apropiada la remisión)

3



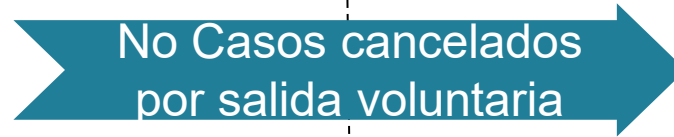
N° de remisiones canceladas por: no envio de evoluciones actualizadas, afiliación entre otras.

4



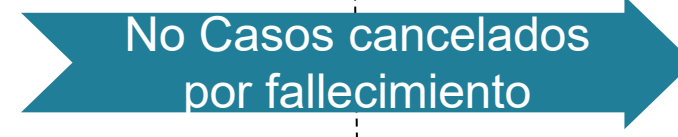
N° de remisiones canceladas por cambio y egreso por PHD

5



N° de remisiones canceladas por salida voluntaria en la IPS de remisión

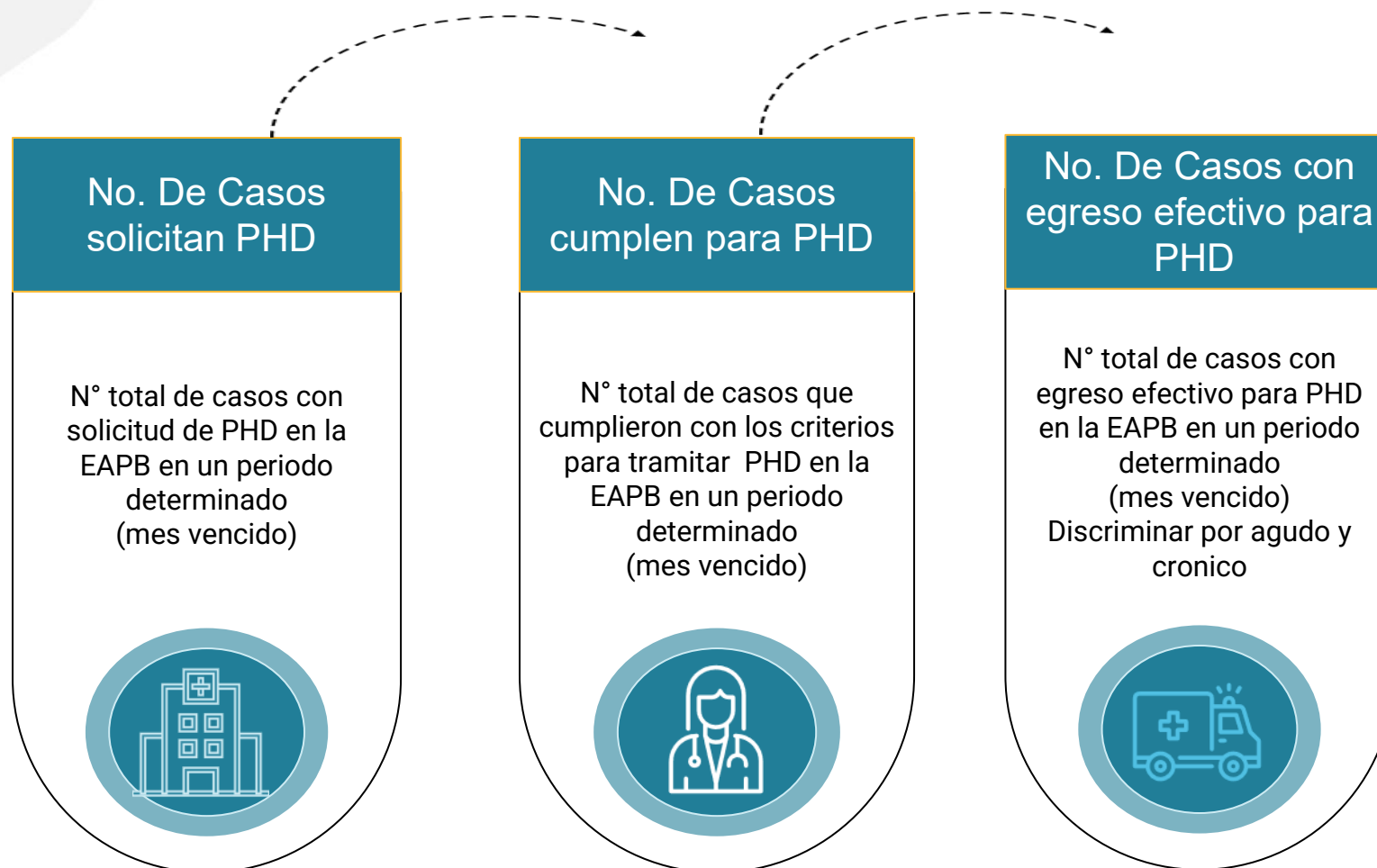
6



N° de remisiones canceladas por fallecimiento en la IPS de remisión

VARIABLES SOLICITADAS

PLAN DE HOSPITALIZACION DOMICILIARIA				
No. De Casos solicitan PHD	No. Casos cumplen para PHD	No. Casos con egreso efectivo para PHD	Casos efectivos	
			Nº casos efectivos PHD crónico	Nº casos efectivos PHD agudo





INDICADORES DE EAPB

1. Tasa de remisiones por 1,000 afiliados de cada EAPB
2. Proporción de remisiones efectivas
3. Proporción de remisiones efectivas antes y después de las 12 horas
4. Proporción de remisiones canceladas
5. Proporción de egresos por PHD
6. Proporción de solicitudes por PHD



Gracias



SECRETARÍA DE
SALUD

